



Schloß Schwansbell in Lünen
Sitz der Familie Nixdorf
von 1989 bis 1999

Firmendarstellung

Bereits Anfang der achtziger Jahre machte die Familie Nixdorf durch das innovative Einsetzen von neuen Techniken auf sich aufmerksam. Der Einsatz von TELETEx statt TELEX sowie DFÜ (Datenfernübertragung) und der Betrieb eines MULTIUSER-COMPUTER-SYSTEMS auf CP-M Basis (heute UNIX, MAC bzw. Client-Server und Cloud-Systeme) waren damals "revolutionäre Techniken". Aus der Bereitschaft, die damalig neuen Medien einzusetzen, in Verbindung mit ständigen Qualifizierungsmaßnahmen der Belegschaft, wurde eine der größten Firmen in ihrem Bereich in EUROPA.

Die Anfang der neunziger Jahre beginnende "Online-Euphorie" mit dem Einsatz von E-MAIL, MAILBOXEN und wenig später auch INTERNET und INTRANET wurde bereits sehr früh zum weiteren Ausbau der Führungsposition genutzt. Zu dieser Zeit wurden immer mehr Wünsche aus der Kundschaft nach Technologie- und Unternehmensberatung sowie Personalentwicklung an die Geschäftsleitung herangetragen. Dieses war 1994 der Auslöser zur Gründung der

S-N-U SABINE NIXDORF GmbH Personal- und Unternehmensberatung

Personalberatung | Recruiting & Headhunting | Interim Management | Unternehmensberatung

Industriestr. 100 | 59192 Bergkamen-Overberge | Deutschland | Tel.-Nr.: +49(0)2307.2850.100 | Fax .129
E-Mail: info@s-n-u.de ©2012-04-13 by S-N-U SABINE NIXDORF GmbH | Geschäftsführung: Sabine Nixdorf
Handelsregistereintrag Hamm HRB 6223 | Ust-IdNr.: DE 171958850 | Homepage: www.s-n-u.de

die sich mit den folgenden Beratungsfeldern befasst:

S-N-U >

Akademie, Inhouseseminare, Workshops

S-N-U >

Call-Center-Dienstleistungen

S-N-U >

Dozentenpool mit 256 Fachgebieten

S-N-U >

IT-Beratung, Cloud-Computing, Cloud-Service, Cloud-Beratung, Virtuelle Dienste

S-N-U >

Kommunikations- und Netzwerktechnik

S-N-U >

Personalberatung, Direktansprache, Headhunting, Personalentwicklung und Personalvermittlung

S-N-U >

Führungskräfte auf Zeit, Unternehmensnachfolge, Outplacement, Tätige Beteiligungen

S-N-U >

Coaching, Konfliktberatung + Konfliktlösung

S-N-U >

Unternehmensberatung, strategisches Marketing, Vertriebsunterstützung, Verkaufsschulungen

Die S-N-U mit 256 Fachgebieten seit 1994 einer der Marktführer für WISSENSDIENSTLEISTUNGEN im Lande. Im Bereich: Training, Coaching, Weiterbildung betreuen wir alleine 184 Akademien und Institute. In der Personalentwicklung und Unternehmens- bzw. Personalberatung über 2.000 Firmen.

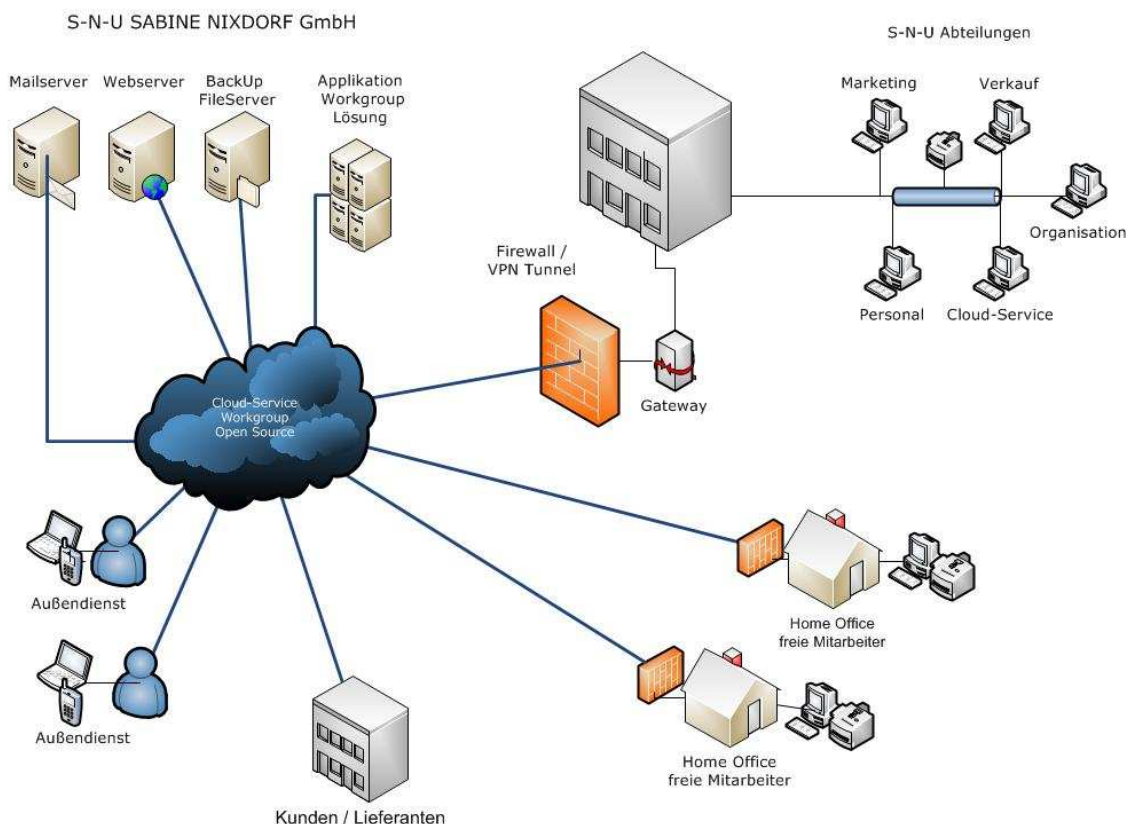


Als Geschäftsbereich der S-N-U SABINE NIXDORF GmbH ist DOCMEDICA spezialisiert auf die Beschaffung und Vermittlung von Ärzten (m/w) an medizinische Einrichtungen, Kliniken, Praxen oder zur Begleitung sportlicher Veranstaltungen und Reisen.

Wir suchen und finden Assistenzärzte, Fachärzte, Oberärzte, Chefärzte, Vertretungsärzte, Honorarärzte (m/w) für Praxen und Kliniken.

Sachausstattung

Unsere Berater(innen) und Dozenten(innen), sind standardmäßig mit einem Laptop oder/und Tablet sowie einem Mobiltelefon/Smartphone ausgestattet. Firmen- und Beraterdaten können über sichere INTRANET-Leitungen von unseren Servern im Rechenzentrum Karlsruhe per INTERNET abgefragt werden.



Personalberatung | Recruiting & Headhunting | Interim Management | Unternehmensberatung

Industriestr. 100 | 59192 Bergkamen-Overberge | Deutschland | Tel.-Nr.: +49(0)2307.2850.100 | Fax .129
E-Mail: info@s-n-u.de ©2012-04-13 by S-N-U SABINE NIXDORF GmbH | Geschäftsführung: Sabine Nixdorf
Handelsregistereintrag Hamm HRB 6223 | Ust-IdNr.: DE 171958850 | Homepage: www.s-n-u.de

Unsere Datenbanken befinden sich auf einen Cloud-Server. Für unser CALL-CENTER steht eine große SIEMENS HICOM TK-Anlage nebst IP-EDV-Anbindung bereit. Unser gesamtes Serviceangebot steht Ihnen unter folgenden Nummern zur Verfügung:

Dozentenpool

Call-Center-Dienste

Telefon: +49(0)2307-2850-126

IT-Beratung

Kommunikation- und Netzwerktechnik

Telefon: +49(0)2307-2850-116

Existenzgründungsberatung

Führungskräfte auf Zeit

Personalberatung

Personalentwicklung

Unternehmensberatung

Telefon: +49(0)2307-2850-111

Fax: +49(0)2307-2850-128

DocMedica

Telefon: +49(0)2307-2850-120

Fax: +49(0)2307-2850-129

Mobile EDV- und Seminar Ausstattung

Als einer der Marktführer müssen wir mobil und schnell sein. Wir können projektbezogen an jedem Ort in Europa, innerhalb kürzester Zeit mehrere Personalentwicklungs- und Coaching bzw. Seminar- und Beratungsgruppen kabellos vernetzen.

Daten können WIRELESS ausgetauscht und gedruckt werden. Es steht ein effektives Zeit- und Projektmanagement digital zur Verfügung. Die Beteiligten nutzen ihren Internetzugang nebst Intranet zum Austausch per SMS, Fax, E-Mail, Videokonferenz und Telefon.



Personalberatung | Recruiting & Headhunting | Interim Management | Unternehmensberatung

Industriestr. 100 | 59192 Bergkamen-Overberge | Deutschland | Tel.-Nr.: +49(0)2307.2850.100 | Fax .129
E-Mail: info@s-n-u.de ©2012-04-13 by S-N-U SABINE NIXDORF GmbH | Geschäftsführung: Sabine Nixdorf
Handelsregistereintrag Hamm HRB 6223 | Ust-IdNr.: DE 171958850 | Homepage: www.s-n-u.de

Unternehmensberatung

Themenbereiche ...

Aufgaben und Kompetenzverteilung
Benchmarking
Best Practice
Business Intelligence
Business Prozess Reengineering
CI Corporate Identity
[Cloud Service und Beratung](#)
Content Management
CRM – Customer Relationship Management
Dokumentenmanagement
E-Business
Elektronische Medienberatung
[Fusionen- und Übernahmen](#)
Groupware-Management
Industriefilm- & Imagefilmberatung
[IT-Beratung](#)
[IT-Strategie](#)
[Kommunikations- und Netzwerktechnik](#)
[Kostenreduzierung](#)
Kooperationsberatung
Kundenbeziehungsmanagement
[M&A Mergers & Acquisitions](#)
[Markt- und Marketing-Analyse](#)
Messemarketing
MIS - Management-Informationssysteme
Operatives Marketing
Organisationsanalyse
Organisationstrukturen
Print-Medienberatung
Projektmanagement
Qualitätsmanagement
Redesign der Geschäftsprozesse
[Stellen- und Beteiligungsangebote](#)
Strategische Planung
Strategisches Marketing
[Unternehmensnachfolge](#)
Veranstaltungs- Medien- & Eventberatung
Verkaufs- und Vertriebs-Gestaltung
[Wissensmanagement](#)
Workflow-Management
und mehr ...

Personalberatung | Recruiting & Headhunting | Interim Management | Unternehmensberatung

Industriestr. 100 | 59192 Bergkamen-Overberge | Deutschland | Tel.-Nr.: +49(0)2307.2850.100 | Fax .129
E-Mail: info@s-n-u.de ©2012-04-13 by S-N-U SABINE NIXDORF GmbH | Geschäftsführung: Sabine Nixdorf
Handelsregistereintrag Hamm HRB 6223 | Ust-IdNr.: DE 171958850 | Homepage: www.s-n-u.de

Im Jahre 2003 haben wir das S-N-U Akademieangebot durch ein Seminarhotel in Fröndenberg ergänzt. Hier können gleichzeitig bis zu 100 Personen in den modernen Seminar-, EDV-, und Coachingräumen ihr Wissen optimieren. Selbstverständlich gehört das modernste Seminarequipment wie Whiteboard, Beamer, Flipcart, DSL-Anschluß usw. zum Standard.

Ein Eventangebot wie unsere >Cocktailnight< oder das >Sauerländische Ferkelessen< haben schon Firmen jeder Größe begeistert.



Call-Center-Dienstleistungen

Themenbereiche

Adressrecherche
Verkauf
Marktforschung
Serviceline
Hotline
Fax-Service
E-Mail-Service
Call-Back-Service
Datenerfassung
Training & Coaching
und mehr ...

Personalberatung | Recruiting & Headhunting | Interim Management | Unternehmensberatung

Industriestr. 100 | 59192 Bergkamen-Overberge | Deutschland | Tel.-Nr.: +49(0)2307.2850.100 | Fax .129
E-Mail: info@s-n-u.de ©2012-04-13 by S-N-U SABINE NIXDORF GmbH | Geschäftsführung: Sabine Nixdorf
Handelsregistereintrag Hamm HRB 6223 | Ust-IdNr.: DE 171958850 | Homepage: www.s-n-u.de



Personalberatung

Themenbereiche ...

Assessment-Center

[Coaching](#)

[Dozentenpool mit 256 Fachgebieten](#)

[E-Recruiting](#)

Führung & Management

[Führungskräfte auf Zeit](#)

[Führungskräfte training \(KVP, Kaizen, Führungstechniken\)](#)

Fund-Raising

Incentive-Outdoor-Training

Machbarkeitsstudie / Feasibilitystudy

Manager Audit

[Outplacement](#)

Personalbeurteilung

[Personalentwicklung](#)

Personalmanagement

[Personalsuche \(Recruiting, Direktansprache, Headhunting\)](#)

[Personalvermittlung](#)

Persönlichkeitsentwicklung

PR / Public Relation / Öffentlichkeitsarbeit

Zielvereinbarung

und mehr...

Personalberatung | Recruiting & Headhunting | Interim Management | Unternehmensberatung

Industriestr. 100 | 59192 Bergkamen-Overberge | Deutschland | Tel.-Nr.: +49(0)2307.2850.100 | Fax .129
E-Mail: info@s-n-u.de ©2012-04-13 by S-N-U SABINE NIXDORF GmbH | Geschäftsführung: Sabine Nixdorf
Handelsregistereintrag Hamm HRB 6223 | Ust-IdNr.: DE 171958850 | Homepage: www.s-n-u.de



Dozentenpool

Nach dem hohen Qualitätsstandard der S-N-U:

Planung
Organisation
Durchführung
Qualitätskontrolle
[Personalentwicklung](#)
[Firmenseminare](#)
[Training](#)
[Coaching](#)
[Führungskräfteentwicklung](#)
[Event- und Seminarplanungen](#)
Manager Audit
Personalgespräche
Zielvereinbarungen
Beurteilungen
[Recruiting](#)
[Consulting](#)
Strategisches Marketing
und mehr ...

Personalberatung | Recruiting & Headhunting | Interim Management | Unternehmensberatung

Industriestr. 100 | 59192 Bergkamen-Overberge | Deutschland | Tel.-Nr.: +49(0)2307.2850.100 | Fax .129
E-Mail: info@s-n-u.de ©2012-04-13 by S-N-U SABINE NIXDORF GmbH | Geschäftsführung: Sabine Nixdorf
Handelsregistereintrag Hamm HRB 6223 | Ust-IdNr.: DE 171958850 | Homepage: www.s-n-u.de



Mit freundlichen Grüßen aus Bergkamen- Overberge

Ihr Ansprechpartner

<http://www.nixdorf-unternehmensberatung.de>



i. V. **Wolfgang Mueller-Nixdorf**
Director of Sales & Marketing

... sowie alle Dozentinnen und Dozenten unserer 256
Fachgebiete, unsere Mannschaft aus der Unternehmens- und
Personalberatung, das Call-Center-Team und die Netzwerk- &
IT-Spezialisten ...



wolfgang.nixdorf@s-n-u.eu

+49 (0)2307.2850.111 Telefon
+49 (0)2307.2850.128 Telefax
+49 (0)172.2.301.301 Mobil
skype: wolfgang.mueller.nixdorf

Coaching
Recruiting
Headhunting
Personalsuche
Direktansprache
Personalberatung
Interim Management
Unternehmensberatung

Personalberatung | Recruiting & Headhunting | Interim Management | Unternehmensberatung

Industriestr. 100 | 59192 Bergkamen-Overberge | Deutschland | Tel.-Nr.: +49(0)2307.2850.100 | Fax .129
E-Mail: info@s-n-u.de ©2012-04-13 by S-N-U SABINE NIXDORF GmbH | Geschäftsführung: Sabine Nixdorf
Handelsregistereintrag Hamm HRB 6223 | Ust-IdNr.: DE 171958850 | Homepage: www.s-n-u.de